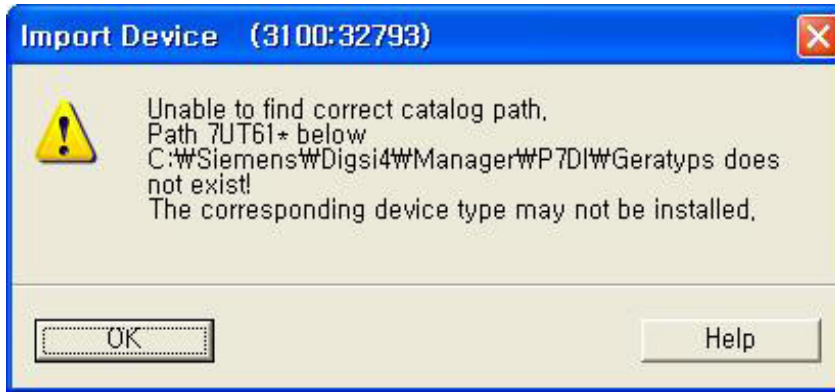


Q4) 아래와 같은 에러메세지가 뜨며 계전기 접속이 되지 않거나 정정부서에서 전달한 Dex 파일이 Import가 되지 않는 데 해결 방법은?



A4) 접속하고자 하는 계전기 Type과 사용 중인 DIGSI 버전을 확인.

아래 표에서와 같이 DIGSI Version에 따라 추가로 Device Driver Patch를 Install 하여야 함.

※ 최상위 버전의 DIGSI V4.82 설치 권장하며, www.siprotec.com에서 해당 Device의 Driver 파일을 내려받을수 있음.

◆ 사용 중인 DIGSI version별 실행 Patch

DIGSI 4.71	DIGSI 4.80	DIGSI 4.81	DIGSI 4.82
모선보호반	모선보호반	모선보호반	모선보호반
①7SS522_V4.61	①7SS522_V4.61	①7SS522_V4.62	①7SS522_V4.62
②7SS522_V4.62	②7SS522_V4.62	변압기보호반	변압기보호반
③7SS525_V3.30	③7SS525_V3.30	①7UT612_V4.60	①7UT612_V4.60
④7SA610_V4.65	④7SA610_V4.65	송전선보호반	
변압기보호반	변압기보호반	①7SD522_V4.62	
①7UT612_V4.60	①7UT612_V4.60		
송전선보호반	송전선보호반		
①7SD522_V4.60	①7SD522_V4.60		
②7SD522_V4.62	②7SD522_V4.62		
③7SA522_V4.65	③7SA522_V4.65		