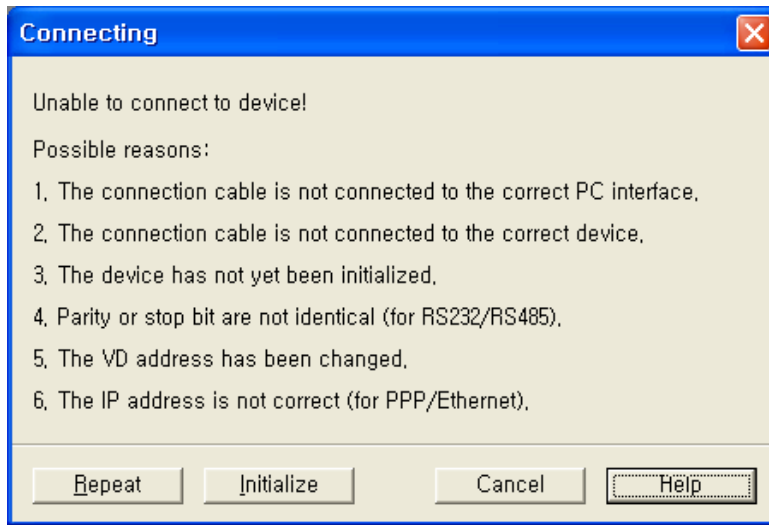
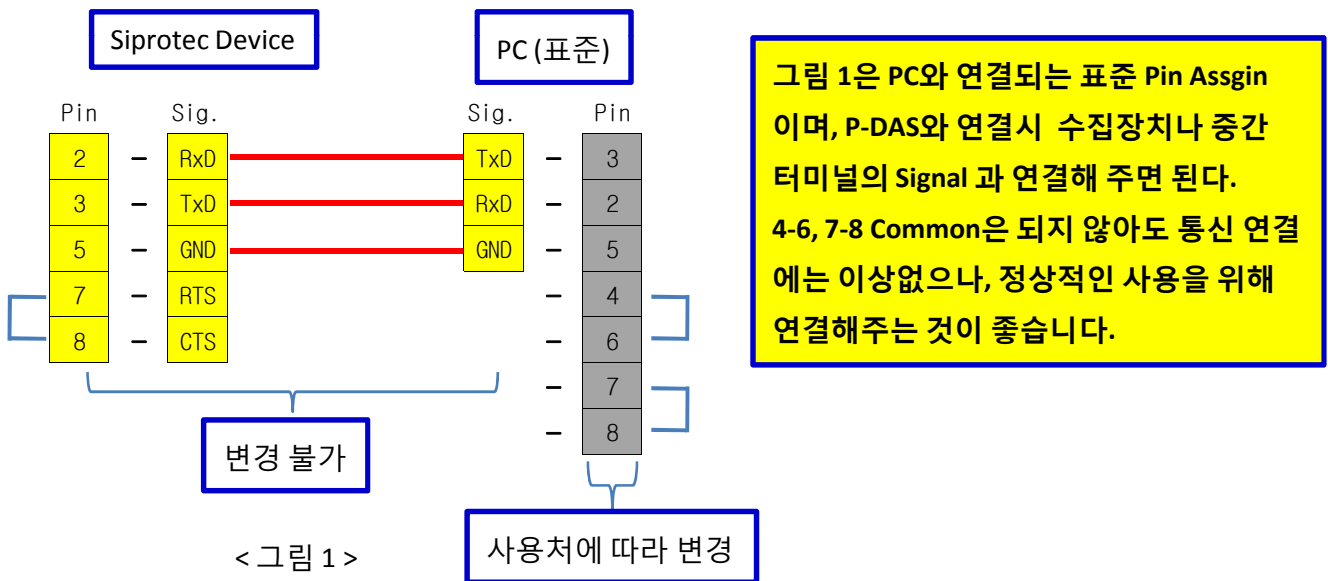


Q5) 아래와 같은 메시지가 뜨면서 계전기 연결이 안되는 경우 점검방법은 ?



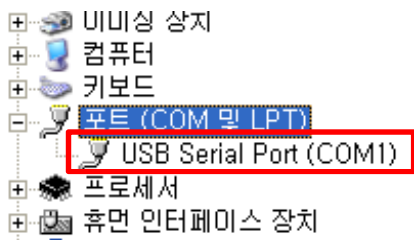
A5) 계전기와 통신 연결이 되지 않는 것이며, 확인해볼 사항은 다음과 같습니다.

1) 연결 Cable의 Pin Assign 확인



2) VD Address 확인 - 최초 Plug & Play로 연결시에는 VD Address가 필요 없음.

3) PC Com Port 확인 - PC로 연결시 USB to 232 Converter 이용할 경우 Com Port가 바뀌는 경우가 있으므로 USB to 232 Converter에 연결된 Com Port를 확인하여 연결한다.



제어판의 장치관리자에서 사용중인 Com Port를 확인한다.